

Rundrejse i Kina for at være turist - OG se at jeres donationer er i de rette hænder.

Du indbydes til at deltage i denne rejse, da din organisation har doneret aflagt

computer-udstyr eller inventar til en fattig skole i Songming, Kina.
Ønsker du personligt at donere arbejde i skolen er du velkommen.

Takket være Jeres hjælp er der nu sendt en container af sted med alt fra borde rullestole, stole, vinduer til radiatorer – alt hvad der behøves for at opbygge et IT-klasséværelse. Computerne er præ-installeret med fri Linux-programmer og skolelærerne får en lokal supportgruppe tilknyttet. Da børnene ikke har megen plads ombygges selve containeren til klasseværelset, og med sammenbygning af den efterfølgende container bliver stedet også rummelig (5 x 12 meter) og efterhånden hyggelig for børnene.

Den kinesiske mur



Skolen i Songming



Som en modydelse har vi sammen med Sinex rejser etableret denne rundrejse: Rejsen er lavet for at donerne kan se at udstyret er i de rigtige hænder, men udflugten til skolen i Songming sker efter en forhåbentlig uforglemmelig rundrejse København, Shanghai, Kunming – evt Dahli og Songming før turen tilbage til København. Hvad vi tilbyder som tak er: ingen avance, vidtgående rejseanvisninger om visa mm., gratis guidehjælp og ultra-mange udflugtvalgmuligheder som du selv kan sammensætte, alt til omkostningsbestemte priser: *Eks. ønsker du at se den fjerntliggende "Vilde kinesiske mur" eller den mere turistede kinesiske mur men nær Beijing. Måske ønskes en sejltur på Yangze en tidlig morgen eller i stedet se moderne arkitektur i Shanghai midtby?*

Vi tilbyder en standard-grupperejse og en business-rejse. For business-rejsende tilbydes ekstra komfort og mulighed for kontakter til tilsvarende erhverv etableret af de lokale ambassader og konsulater. Fælles for de to rejser er, at vi som nævnt må gøre nogle til- og fravalg, som vi snakker om inden rejsen.

Rundrejse i Kina: 11 dage (heraf 6 arbejdsdage) **d. 9-19 marts 2007**

- forlængelser, speciel businessguide og eneværelser kan tilkøbes.

Valgmuligheder og gennemsnitspriser*		Eksempel billigst standard	Eksempel business	Eget valg
Transport Standard	6400 kr	6400 kr		
Transport Business*	8300 kr		8300 kr	
Hotellophold**	420 kr/nat		3360 kr	
Privat indkvartering	180 kr/nat			
Hostel (spartansk overnatning)	45 kr/nat	360 kr		
Total: transport + overnatninger		6760 kr	11660 kr	

Der er 8 overnatninger + 1 i flyet + 1 i luksuskupé i toget.

*Indenrigsfly & luksusovekupé er business-class, samt betalt businessformidling mens komfortabel SAS-fly er for alle.

** Gennemsnit pga. at hver by vi overnætter i har vidt forskellige priser og komfort.

(Lokale kinesere fra projektet finder bedste overnatninger til prisen)– her eks. på 3-4* hoteller hvor morgenmad er inkl.
Shanghai: <http://www.hoteltravelshanghai.com/shanghaihotelprice2.php> Kunming centrum & The Hump hostel

Kunming: <http://www.chinahotelsreservation.com/Kunming/>

Beijing: <http://www.bjhotels.com/english/index.htm>

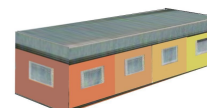
Priserne inkluderer:

- Rundrejse flybilletter og nattog: København-Shanghai-Kunming-Beijing-Køb.
- Lufthavnsskatter
- Transfer lufthavn-hotel-lufthavn
- Afgift til rejsegarantifond

Prisen inkluderer ikke:

- Rejse- afbestillingsforsikringer
- Udflugtspakker, som du bedes tilmelde dig på inden afrejsen.
- Vaccination – hvilket få får foretaget (<http://www.vaccination.dk/land/asien/47.2.html>)
- Visumgebyr 350 kr. (husk gyldigt dansk pas)
<http://www.ambbeijing.um.dk/da/menu/Borgerservice/F%C3%B8rafrejse/VisumTilKina/>
- Drikkepenge

IT-klasséværelse-containeren efter bemaling:



Udflugter, der kan vælges og dybtgående beskrivelser ses på: <http://scientific.dk/kontrolrejse/>

Henv.: Phillip Bøgh, 26156200 Email: manager@scientific.dk